

Hôtel-Dieu de Pont-l'Abbé



Le Groupe de L'Hospitalité Saint Thomas de Villeneuve recherche pour l'Hôtel-Dieu de Pont l'Abbé (29), établissement de santé privé d'intérêt collectif (420 lits/650 salariés),

UN MÉDECIN GASTRO-ENTÉROLOGUE

Vos missions :

Intégré(e) à une équipe dynamique composée de 3 gastro-entérologues et d'un médecin généraliste à mi-temps, vous contribuez activement à la prise en charge des patients :

- Assurer la prise en charge médicale d'une unité de gastro-entérologie de 12 lits
- Intervenir au sein d'un service partagé avec une unité de médecine polyvalente de 24 lits
- Réaliser des consultations spécialisées
- Effectuer des actes d'exploration et thérapeutiques :
 - Endoscopies (bloc opératoire – 6 plages hebdomadaires)
 - Fibroscopies en hôpital de jour

Votre environnement de travail :

Vous exercez dans des conditions optimales :

- ✓ Plateau technique performant : échographes, fibroscan, plasma argon...
- ✓ Organisation fluide et efficiente, centrée sur la qualité des soins
- ✓ Travail en réseau, notamment avec le Centre Hospitalier Intercommunal de Cornouaille (oncologie)

Votre profil :

- Médecin gastro-entérologue, inscrite à l'Ordre des médecins
- Esprit d'équipe, engagement

A l'écoute de vos besoins :

Rémunération à négociier

Temps plein CDI. Temps partiel envisageable.

Aide à l'installation et logement temporaire possible.

REJOIGNEZ NOS ÉQUIPES !

L'Hôtel-Dieu est un établissement reconnu dans la région, disposant :

- Un plateau technique complet : urgences/SMUR, radiologie, scanner, IRM, chimiothérapie, laboratoire, unité de surveillance continue
- Une filière gériatrique structurée : court séjour, SMR, EHPAD/USLD, équipe mobile
- une équipe médicale pluridisciplinaire et solidaire composée de cardiologues, angiologues, gastroentérologue, ORL, psychiatres, endocrinologues, neurologues, chirurgiens, anesthésistes, médecins internistes, etc., assurant toute la prise en charge du patient.

REJOIGNEZ-NOUS !



Hôpital à taille humaine



Collectif dynamique



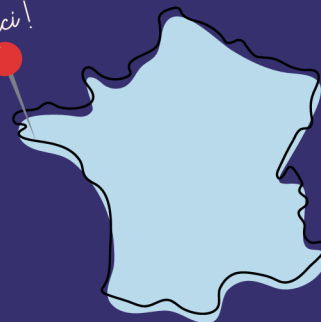
Projets / Innovation



Région exceptionnelle

*proche mer, idéale pour la vie familiale
: écoles, activités sportives et culturelles.*

C'est ici!



direction@hotel-dieu.hstv.fr

ou

02 98 82 40 10