

Hôtel-Dieu de Pont-l'Abbé



Le Groupe de L'Hospitalité Saint Thomas de Villeneuve recherche pour l'Hôtel-Dieu de Pont l'Abbé (29), établissement de santé privé d'intérêt collectif (420 lits/650 salariés),

AIDE SOIGNANT - H/F

Missions :

- Contribuer au bien-être et à la sécurité du patient, en l'accompagnant dans tous les gestes de la vie quotidienne, et en l'aidant au maintien de son autonomie.
- Réaliser des soins d'hygiène et de confort à la personne en respectant les règles de sécurité.
- Aider et accompagner aux activités quotidiennes (repas, toilette...);
- Suivre les protocoles de soins et d'hygiène ;
- Transmettre les informations afin de maintenir la continuité des soins ;
- Collaborer à la communication.
- Travailler en coordination avec l'équipe pluridisciplinaire (médecins, infirmiers...)

Profil :

- Diplôme d'aide-soignant requis.
- Avec ou sans expérience
- Vous possédez des qualités humaines et relationnelles, vous avez le sens de l'écoute et vous aimez travailler en équipe.

A l'écoute de vos besoins :

- Temps plein ou temps partiel
- Hospitalisation ou lieu de vie (Résidence du Prat)
- Poste de jour ou de nuit

REJOIGNEZ NOS ÉQUIPES !

L'Hôtel-Dieu est un établissement reconnu dans la région, disposant :

- un plateau technique complet (Service des Urgences/SMUR, Radiologie conventionnelle, Scanner, Chimiothérapie, Laboratoire, Unité de Surveillance Continue)
- une filière gériatrique complète (court séjour, SSR, Ehpad / USLD, équipe mobile de gériatrie);
- une équipe médicale pluridisciplinaire et solidaire composée de cardiologues, angiologues, gastroentérologue, ORL, psychiatres, endocrinologues, neurologues, chirurgiens, anesthésistes, médecins internistes, etc., assurant toute la prise en charge du patient.

REJOIGNEZ-NOUS !



Hôpital à taille humaine



Collectif dynamique



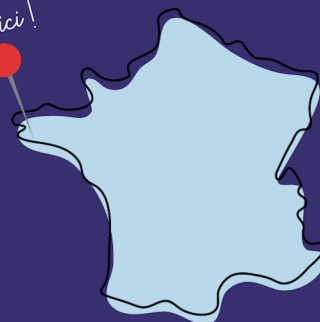
Projets / Innovation



Région exceptionnelle

*proche mer, idéale pour la vie familiale
: écoles, activités sportives et culturelles.*

C'est ici!



ressources-humaines@hotel-dieu.hstv.fr