

# Hôtel-Dieu de Pont-l'Abbé



Le Groupe de L'Hospitalité Saint Thomas de Villeneuve recherche pour l'Hôtel-Dieu de Pont l'Abbé (29), établissement de santé privé d'intérêt collectif (420 lits/650 salariés),

## UN MÉDECIN CARDIOLOGUE

### Missions :

En collaboration avec trois confrères, vous assurerez :

- la couverture médicale d'une unité de cardiologie de 12 lits avec lits monitorés et accès à l'USC (6 lits) au sein d'un service partagé avec la gastroentérologie de 24 lits.
- les activités d'exploration et de consultation en vue du développement de l'activité de cardiologie de niveau 1 : E.C.G. d'effort, Holter, Echographie cardiaque, ETO, Echographie d'effort, pose de stimulateurs cardiaques possible selon profil. Possibilité de réaliser des scintigraphies d'effort et des vacations d'IRM sur le plateau technique du Centre Hospitalier de Cornouaille.
- filière construite avec les établissements de l'Union Hospitalière de Cornouaille (UHC).
- une relation suivie et de qualité avec les professionnels de santé de ville. la continuité des soins par des astreintes avec les autres médecins du service (roulement à 4 avec visite samedi / dimanche).

### Vos compétences :

Cette offre est réservée aux médecins inscrits à l'Ordre.

### A l'écoute de vos besoins :

Rémunération à négocier

Temps plein CDI. Temps partiel envisageable.

Aide à l'installation et logement temporaire possible.

## REJOIGNEZ NOS ÉQUIPES !

L'Hôtel-Dieu est un établissement reconnu dans la région, disposant :

- un plateau technique complet (Service des Urgences/SMUR, Radiologie conventionnelle, Scanner, Chimiothérapie, Laboratoire, Unité de Surveillance Continue)
- une filière gériatrique complète (court séjour, SSR, Ehpad / USLD, équipe mobile de gériatrie);
- une équipe médicale pluridisciplinaire et solidaire composée de cardiologues, angiologues, gastroentérologue, ORL, psychiatres, endocrinologues, neurologues, chirurgiens, anesthésistes, médecins internistes, etc., assurant toute la prise en charge du patient.

REJOIGNEZ-NOUS !



Hôpital à taille humaine



Collectif dynamique



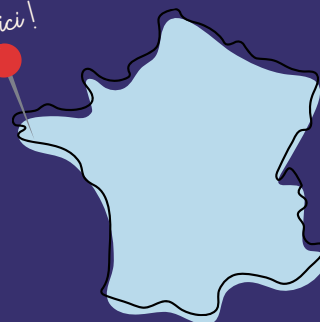
Projets / Innovation  
IPA de cardiologie



Région exceptionnelle

proche mer, idéale pour la vie familiale  
: écoles, activités sportives et culturelles.

C'est ici!



ressources-humaines@hotel-dieu.hstv.fr