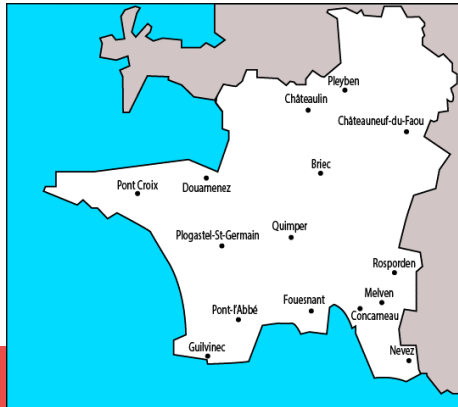


HAD de  
Cornouaille



## CARTE DU TERRITOIRE

**Nous contacter :**

Tél : 02 98 52 65 22

Fax : 02 98 52 65 23

[secretariat@hadcornouaille.hstv.fr](mailto:secretariat@hadcornouaille.hstv.fr)



14 avenue Yves Thépot  
29100 Quimper

D8-PDS-08-01 (VI)



# Hospitalisation à Domicile

**M**édecine **P**hysique et **R**éadaptation



**had**



rééducation réadaptation

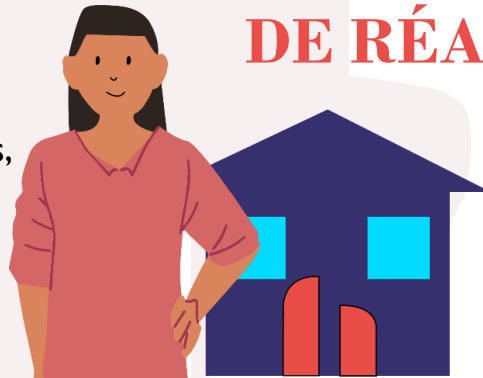
## Qu'est-ce que c'est ?

**Une rééducation pluridisciplinaire en fonction des besoins.**

### À domicile

**Menée par une équipe de professionnels :**

médecins spécialisés en médecine physique et de réadaptation,  
médecins coordinateurs,  
infirmiers coordinateurs,  
orthophonistes, ergothérapeutes,  
kinésithérapeutes, neuropsychologues,  
psychologues, assistantes sociales  
...



# HÔPITAL À DOMICILE DE RÉADAPTATION

## Pour quelles pathologies ?

Patients atteints de maladies neurologiques et neurodégénératives

ou présentant une pathologie traumatologique complexe

## Et après... ?

L'équipe de professionnels évalue chaque semaine le déroulement de la prise en charge.

Le relai est organisé avec les professionnels libéraux à la fin de l'hospitalisation à domicile.

## Quelles sont les modalités ?

- > L'hospitalisation à domicile est demandée par un médecin puis étudiée en commission
- > La durée du séjour est estimée dès l'entrée et réévaluée en fonction des objectifs définis dans le projet personnalisé de soins
- > L'accord du médecin traitant est indispensable
- > Les intervenants libéraux sont inclus dans le projet de soins (médecins traitants, infirmiers, kinésithérapeutes, orthophonistes)
- > Les interventions des professionnels, le matériel et les médicaments sont pris en charge par l'HAD