

Ouest Cornouaille

Vendredi 3 juillet 2015 / www.letelegramme.fr / Tél. 09.69.36.05.29

CHANTIER À 16 M€ À L'HÔTEL-DIEU



C'est un vaste chantier qu'a présenté hier, la direction de l'Hôtel-Dieu de Pont-l'Abbé (notre photo). Celui concernant la rénovation du bâtiment principal et la reconstruction, via un bailleur social, du futur établissement d'hébergement pour personnes âgées dépendantes. Deux opérations concomitantes, pour un montant global de 16 millions d'euros, qui devraient être achevées, la première fin 2016, la seconde au premier semestre 2017. Page 15

QUIMPER
Coup de semonce
de 200 agriculteurs
Page 14

COMBRIT
Océlorrn met la main sur
les transports Le Cœur
Page 19

Une nef de fous
débarque au Port-Rhu



Le Port-Rhu de Douarnenez accueille un équipage hétéroclite ce week-end. Une troupe de théâtre polyglotte est arrivée par bateau et jouera en soirée une pièce d'un auteur norvégien. Page 24

KERLAZ
Une aire de jeux
bientôt aménagée
Page 26

POULDREUZIC
Tap : climat plus apaisé
à l'école Notre-Dame
Page 23

PLOZÉVET
Une asso créée en
hommage à Mik Jaffry
Page 22

Le sommaire des communes

Audierne	28	Peumerit	22
Cleden-Cap-Sizun	29	Plobannalec-Lesconil	21
Combrit-Sainte-Marine	19	Ploasstel-Saint-Germain	22
Douarnenez	24, 25	Ploasoff	29
Escoubien	28	Ploasmes	26
Gouillet	28	Ploneur	21
Gourlizon	23	Plonéis	13
Guennat	26	Ploubinec	29
Guiller-sur-Goyan	22	Plozévet	22
Île-Ludy	19	Pont-Croix	28
Kerlaz	26	Pont-l'Abbé	15 à 18
Landudec	23	Pouldergat	26
Le Guilvinec	20	Pouldreuzic	13
Lacronan	26	Poullan-sur-Mer	26
Loctudy	28	Plumelin	29
Mahalon	28	Trefflégat-Léchiagat	20
Penmarc'h	21	Tréméc	19



SOLDDES

Jusqu'à **-30%** sur **POÊLES**
et **CHEMINÉES***

*voir conditions en magasin.

24, avenue de Saint-Denis - ZI de l'Hippodrome - QUIMPER - 02 98 90 33 87

CORNOUAILLE EXPRESS

Ile-de-Sein. Nouvelle « Nuit de l'île » demain

Une nuit entière sous les étoiles s'éternise dédiée à la musique et au chant : c'est l'idée de la « Nuit de l'île » dont l'édition 2015 se tient de demain à dimanche. Dix-sept groupes et 120 musiciens sont à l'affiche, tout comme un invité surprise « mondialement connu » préviennent les organisateurs. Le programme est le suivant : de 18 h à 1 h, animations et déam-

bulations sur les quais, avec fest-noz ; à 1 h, défilé vers le chapiteau au pied du phare pour des concerts jusqu'à 6 h. Au petit matin, petit-déjeuner sur le quai nord avant un repas en musique à partir de 13 h. Le festival est gratuit. Pour se rendre sur l'île, contacter la Penn ar Bed. Liaison au départ d'Audierne, tél. 02.98.70.70.70.

Pont-l'Abbé. 16 M€ de travaux pour l'hôpital

C'est un vaste chantier qui va débiter, dès la semaine prochaine, au centre hospitalier Hôtel-Dieu, à Pont-l'Abbé. Celui concernant de la rénovation du bâtiment principal et celui concernant la reconstruction, via un bailleur social, du futur Établissement d'hébergement pour personnes âgées dépendantes (Ehpad). Deux opérations concomitantes, pour un montant global de 16 M€, qui devraient être achevées, pour la première fin 2016, pour la seconde au premier semestre 2017. Pour Alain Tanguy,

directeur général délégué du groupe HSTV, le projet qui s'inscrit dans le cadre du « Plan Hôtel-Dieu 2014 » va permettre d'améliorer les conditions d'accueil des patients mais également les conditions de travail des 568 salariés que compte l'hôpital bigouden. Après l'ouverture en octobre 2014 d'un secteur de lits identifiés en soins palliatifs, il ouvrira, en septembre, un hôpital de jour en soins de suite nutritionnel. Avec Rennes et Roscoff, il s'agira du troisième service du genre en Bretagne.

Douarnenez. Le festival de cinéma part en tournée

Le Festival de cinéma de Douarnenez part en tournée finistérienne pour présenter sa prochaine édition, dédiée aux peuples des Andes, qui aura lieu du 21 au 29 août. L'association présentera des films courts de Bretagne en partenariat avec Daoulagad Breiz mais aussi de Colombie, d'Équateur et du Pérou : ce soir, à 20 h 30, à la salle du site de la Pointe du Raz, Plogoff ;

dimanche, à 20 h, à la bibliothèque de Pont-Croix ; lundi, à 20 h, à l'espace Ti-Lokorn, à Locronan ; mardi, à 20 h, au café Le Barazin, à Plœven ; mercredi, « Le mouton à 5 pattes », à Brest avec l'association Canal Ti Zef et à la salle polyvalente de Saint-Rivoal, avec l'association Au p'tit seize. Enfin, jeudi, à 21 h, au Café Théodore, à Trédrez-Loquémeau (Côtes d'Armor).

Agriculteurs. Le coup de semonce à Quimper

Ronan Larvor

Environ 200 agriculteurs se sont rassemblés, hier soir, place de la Résistance, à Quimper. La soirée semblait paisible, mais une épaisse fumée noire en début de soirée, a montré que la situation pouvait être explosive.



Les agriculteurs se sont déplacés avec une vingtaine de tracteurs, hier soir, place de la Résistance, à Quimper.

« Nous n'avons plus besoin de discours. Vu le nombre de réunions ces derniers mois, on arrête. Aujourd'hui, nous regardons les prix, c'est tout ». Sébastien Louzaouen, un responsable des Jeunes Agriculteurs du Finistère, résume d'une formule, le sentiment des quelque 200 agriculteurs réunis place de la Résistance, hier soir, à Quimper. Le temps n'est donc plus aux discours. « Il y a beaucoup d'inquiétude chez les producteurs de lait dont les prix ont décroché en 2015, reconnaît Thierry Merret, le président de la FDSEA. Normalement, en été, on devrait être en période faste pour les prix. Les élus ne mesurent pas la détresse dans les campagnes ». Les

agriculteurs interrogés regrettent tous la quasi-absence des élus en soutien à cette soirée qui s'annonce paisible.

Une épaisse fumée noire

Si ce n'est qu'une épaisse fumée noire remplit le ciel bleu à l'est. Des agriculteurs ont brûlé un tas de pneus devant une entrée de l'usine d'Entremont. Les pompiers s'activent. Pendant ce temps, les uns et les autres répètent encore et toujours les mêmes demandes. « Il faut que l'on impose une mention d'origine sur les produits », estime l'un. « Libérer l'agriculteur de toujours plus de contraintes », ajoute

l'autre. Yvan Moullec, conseiller départemental de Landerneau, pointe un responsable. « C'est la concurrence déloyale à l'intérieur de l'Europe. Soixante-dix camions de viande rentrent tous les jours en France de pays où l'on paie les ouvriers quelques euros de l'heure et nous, nous fermons des abattoirs ». « Il faut que l'Europe pète et remette tout à plat, car ce sont les technocrates qui la dirigent », ajoute Alain Somme, élu de Moudem qui cite Jean Arthuis. « J'ai peur que cela soit trop tard », ajoute Jean-François Le Bleis, élu de Plonéour-Lanvern. L'automne s'annonce chaud.

Le Télégramme

MELGVEN

Dimanche 5 Juillet 2015

Trail de l'Aven

Trail 11 et 13 km
Marche 4 et 9 km

Départ du camping municipal

PROGRAMME :

9 h 30 : Trail de l'Aven 13 km
5 € + 2 € sur place

10 h : trail de 11 km
5 € + 2 € sur place

9 h à 10 h : marche 4 et 9 km
4 € sur place

Renseignements sur : www.melgvenentrail.aven.fr
ou <http://traildelaven.yvonne.net>

Le Télégramme

WWW.DSB29.FR

NATIONAL PREVALRISK

ENTRÉE PAYANTE

FRÉDÉRIC CAUDRON
11 FOIS CHAMPION DU MONDE
14 FOIS CHAMPION D'EUROPE

JEAN REVERCHON
3 FOIS CHAMPION DU MONDE
1 FOIS CHAMPION D'EUROPE

PIERRE SOUHAGNE
12 FOIS CHAMPION D'EUROPE
26 FOIS CHAMPION DE FRANCE

ESPACE JULES VERNE • DOUARNENEZ

04 > 05 JUILLET 2015

E.Leclerc | MelarOcéan | Armor-lux



Finances publiques. Mobilisation des agents

Hier matin, à l'appel des organisations syndicales FO, Solidaires, CGT et CFTD, une délégation d'agents du pôle de Morlaix ont manifesté devant le siège de la direction départementale des Finances publiques, à Quimper, pour protester contre les restructurations et le transfert de missions.

L'annonce faite par la direction départementale, il y a une quinzaine de jours, du transfert du service de l'enregistrement des actes et d'une partie de la fiscalité immobilière au pôle de Brest fait craindre une disparition, à terme, du pôle de Morlaix.

« Le service d'enregistrement des actes de Morlaix, assuré par quatre agents, reçoit 2.000 usagers par an. Le pôle de Morlaix a toute son utilité, car il couvre un secteur de plus de soixante communes. Nous restons très attachés à cette notion de service public et les usagers aussi qui



Une délégation d'agents du pôle de Morlaix a manifesté devant le siège de la direction des finances publiques où se tenait un comité technique local sur les restructurations.

viennent de plus en plus nombreux », a indiqué une des portes paroles qui précise « qu'aujourd'hui, du fait des restructurations et des incertitudes quant à l'avenir, les services sont confrontés à une dégradation des conditions de travail et de la souffrance ». Les agents du pôle de Morlaix craignent, par ailleurs, que la

direction ne prenne prétexte de la reconstruction du centre des impôts, après l'incendie, pour opérer un transfert des activités. Ils demandent ainsi des réponses écrites quant à la sécurisation du bâtiment et souhaitent que les engagements pris par le ministre de conserver l'intégralité des missions sur Morlaix soient tenus.

Pont-l'Abbé

Vendredi 3 juillet 2015



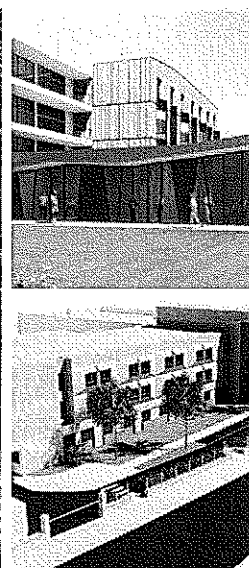
Hôtel-Dieu. L'hôpital fait sa mue

Stéphane Guhéneuf

L'Hôtel-Dieu fait peau neuve. Une mue en deux temps, rénovation du bâtiment principal et reconstruction de l'Ehpad via un bailleur social, pour un montant global de 16 M€. Début des travaux dans une semaine, livraison attendue fin 2016 pour la première phase, premier semestre 2017 pour l'Ehpad.



La rénovation engagée inclut une refonte totale des voiries et une nouvelle organisation urbaine



C'est un vaste chantier dans lequel s'engage l'Hôtel-Dieu. Après ceux qui ont notamment permis à l'aile Saint-Michel, totalement refaite à neuf, d'accueillir un secteur de cinq lits identifiés en soins palliatifs, l'hôpital bigouden poursuit les investissements prévus dans le cadre du plan Hôtel-Dieu 2014. Dans une semaine vont ainsi débiter les travaux de rénovation du bâtiment principal (dit Notre-Dame de Lourde). Dans un même temps, c'est la reconstruction totale de l'Établissement d'hébergement pour personnes âgées dépendantes (Ehpad) qui va pouvoir démarrer. Un double projet dont le coût global est de 16 M€ dont 12 M€ pour le seul Ehpad. « Cela va constituer une amélioration très importante pour les patients », précise Alain Tanguy, directeur général délégué du groupe HSTV. Cela va également grandement améliorer les conditions de travail des 568 salariés que compte l'hôpital bigouden. « À l'issue des travaux, toutes les activités seront regroupées dans deux bâtiments qui vont se faire face, connectés par une liaison souterraine qualitative », pour-

« Cette rénovation traduit notre ouverture sur la ville ».

Thomas Deroche, directeur.

suit Thomas Deroche, directeur de l'établissement.

Hôpital de jour en soins de suite nutritionnels

La rénovation partielle du bâtiment principal va permettre la création d'un nouveau service d'hospitalisation. Situé au rez-de-chaussée (aile Nord, à la place de l'actuelle administration), ce service de médecine va permettre d'installer, à l'étage, la totalité des soins de suite actuellement répartis sur deux bâtiments distants. Dans la continuité de ce service, au-dessus de l'actuel hôpital de jour, va être installé un plateau de rééducation pour, explique le directeur « une meilleure prise en charge des patients ». Enfin, l'hôpital bigouden va ouvrir en septembre un hôpital de jour en soins de suite nutritionnels. « Il s'agit d'un hôpital de jour de huit places qui a vocation à accueillir les patients atteints de diabète, les patients souffrant de surpoids et d'obésité ». Avec Rennes et Roscoff, ce service, à l'échelle du territoire cornouaillais, sera le troisième du genre en Bretagne. L'ouverture se fera dans des

locaux provisoires le temps des travaux. À cela s'ajoute la réfection totale du hall d'accueil avec mise en place d'une nouvelle organisation. « L'accueil sera couplé aux admissions sur un même plateau », explique Thomas Deroche. « Il y a deux principes, la notion de guichet unique et l'accès direct aux consultations », précise Alain Tanguy. L'ensemble des travaux de ce bâtiment principal devrait être achevé fin 2016.

Ouverture sur la ville

La rénovation engagée inclut une refonte totale des voiries et une nouvelle organisation urbaine. « C'est vraiment un aspect fort dans le projet », souligne Thomas Deroche. « Cette rénovation traduit notre ouverture sur la ville, on accèdera désormais à l'Hôtel-Dieu par une voirie interne qui sera à niveau avec l'établissement, ce qui est un grand changement ». Cette ouverture vers l'extérieur va se traduire par la démolition du mur de 4 m qui donne sur le futur Ehpad. Les travaux de démolition doivent commencer après le 20 juillet. L'établis-

sement d'hébergement pour personnes âgées dépendantes comprend 82 places auxquelles s'ajoutent les 34 places de l'Unité de soins de longue durée (USLD). Il doit être livré au premier semestre 2017.

Porteurs d'avenir

Pour financer les 16 M€, l'établissement va emprunter à hauteur de 9 M€. S'ajoutent également 3 M€ de subventions partagées pour moitié entre Agence régionale de santé et le département pour l'Ehpad et l'USLD dont la construction sera assurée par Agullion construction. Enfin, la congrégation, outre les terrains, contribue à hauteur de 25 %. Forcément, ce projet d'envergure va, dans les 18 à 24 mois qui viennent, perturber le fonctionnement actuel de l'établissement. « Il y aura une phase transitoire durant les travaux avec notamment la mise en place d'une nouvelle circulation », explique le directeur. Ces travaux, qui, selon Thomas Deroche, vont offrir un site plus facile d'accès et plus performant sont surtout « porteurs d'avenir ».

À SAVOIR

Concert. Clément Abraham Quartet en concert demain, à partir de 20 h 30, à « L'esprit de famille », 15, rue Lamartine. Au menu : jazz, funk et afro-beat. Contact : L'esprit de famille, tél. 02.98.70.96.04, mél. contact@clementabraham.fr.

« Les gens peuvent compter sur leur hôpital »

Aides-soignants : transfert provisoire à Saint-Gabriel. En raison des travaux à l'Hôtel-Dieu, l'Institut de Formation d'Aides-Soignants (IFAS) de l'Hôtel-Dieu s'est mis en quête de locaux pour continuer à dispenser sa formation. Une solution a été trouvée avec le lycée Saint-Gabriel et une convention de partenariat entre les deux structures (Ifas et Ogec Saint-Gabriel) devrait être signée dans les prochains jours pour finaliser ce déménagement provisoire. Mais pas question pour le lycée d'assumer la partie pédagogique, il ne dépend pas du ministère de la santé et n'a pas vocation à le faire.

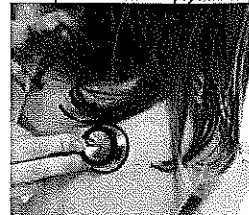
Cuisine : à l'étude. Une étude vient d'être récemment livrée mais la cui-

sine « reste et restera interne », assure Alain Tanguy. Quant à l'approvisionnement, il va faire l'objet dès 2016 d'une nouvelle mise en concurrence. « On tiendra compte des différentes observations ».

Médecins : un hôpital attractif. 42, c'est le nombre de médecins que compte l'hôpital bigouden. Et parmi eux de nombreux spécialistes. « C'est un établissement qui est attractif », assure Thomas Deroche. Pour preuve, cet été, il accueillera huit internes.

Consultations : +45 % par rapport à 2011. « Les gens du Pays bigouden peuvent compter sur leur hôpital », assure Thomas Deroche. 5.200

séjours en médecine en 2014 soit +45 % par rapport à 2011, 600 séjours en soins de suite, 600 séjours en psychiatrie.



15.000 passages aux urgences par an, 600 sorties Smur par an et 21 consultations de spécialités accessibles.

TRANSACTIONS • LOCATIONS • GESTION
LOCATIONS SAISONNIÈRES • IMMOBILIER DE PLACEMENT

**BIEN(S)
CHEZ NOUS !**

CLG COURTAGE EN FRANCE
ET À L'ÉTRANGER

www.clg-immobilier.fr

FOUESNANT • BENODET • SAINTE-MARINE • PONT-L'ABBÉ • QUIMPER